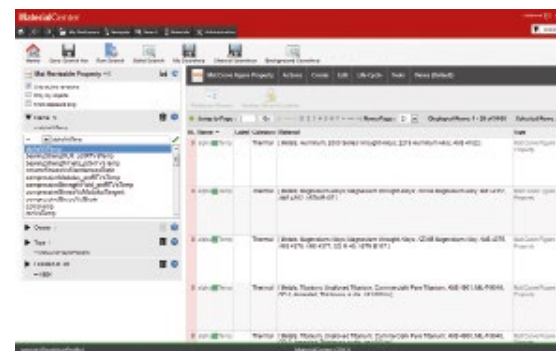
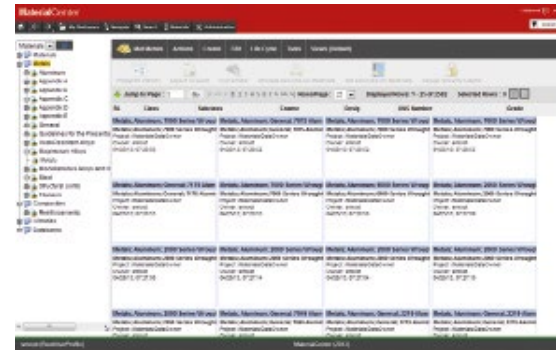


製品ライフサイクルにおける材料決定とトレーサビリティを 確実に実現する統合プロセス

- Excel、Digimat、および材料データ処理をサポートするその他のサードパーティアプリケーションとの連携を実現します。
- 双方向通信を実現するREST APIは、MSCアプリケーションおよびその他のサードパーティアプリケーションからMaterialCenterへの統合アクセスをサポートします。
- PROSTEP Open PDMテクノロジーを採用したPDM連携。
- 既存のハードウェアおよびソフトウェア資産を有効活用します。
- すべてのデータトランザクションを自動キャプチャし、材料に関連した信頼性の問題と代替材料の決定を簡単に解決できます。
- 双方向のインテグレーションにより、データ送信とデータキャプチャの両方がアーカイブされ、使用可能になり、比較と検証に利用できるようになります。
- 実証された即時展開によって、生産性が即座に向上します。
- アメリカ国立標準技術研究所 (NIST) による共通材料データ交換フォーマット (MatML) をサポートします。



統合型材料開発エンジニアリング (ICME) の実現要件を満たすスケーラビリティ

- 自動車、航空宇宙、消費財、電子機器、造船、その他の産業における業界リーダー企業に採用されたフレームワークに基づいて構築されています。
- グローバルからの数千ユーザーのアクセスに対応出来ることが実証されたパフォーマンスとスケーラビリティを有しています。
- 複数のグローバル拠点をサポートする分散構成が可能です。
- Webベースの構成により、迅速な展開が可能になり、ITサポートの工数を最小限に抑えます。

Senvol Database™ Databank

SenvolDatabase™は、産業用積層造形 (AM) 機械および材料の最初で最も包括的なデータベースです。データベースには、1,000台を超えるAMマシンと3,000台を超える互換性のあるAM材料に関するデータが含まれています。含まれるAM材料は、ポリマー、金属、複合材料、セラミック、砂、ワックスに及びます。

AMマシンデータに含まれる情報

- 製造メーカー
- AMプロセス
- 制作可能サイズ
- 価格帯
- 互換性のある材料

AM材料に含まれる情報

- 材料タイプ (類似材料を含む)
- 材料特性 (機械的、熱的、および物理的特性を含む)
- 各種マシンモードの結果
- 各種後処理条件の結果
- 互換性のある機種

Hexagon はセンサーとソフトウェア、自動化ソリューションのグローバルリーダーです。

産業、製造、インフラ、安全、モビリティの業界において、効率性、生産性、品質の向上を担っています。当社のテクノロジーは、都市と生産のエコシステムを形成し、連携と自動化を加速させ、スケーラブルで持続可能な未来を実現します。

e-Xstream engineering は Hexagon のグループ会社であり、統合型材料開発エンジニアリング(ICME)ソリューションを提供し、正しい材料を正しいプロセスにより正しく適用することによって、製品のパフォーマンスを最適にイノベーションさせます。